

Spritzprogramme mit LaDiva

Anwendungsempfehlung

Einmalanwendung – LaDiva

Kamille-Arten, Kornblume, Klettenlabkraut, Klatschmohn, Storchschnabel, Hirtentäschel, Weißer Gänsefuß, Melde, Knöterich-Arten, Distel-Arten, Taubnessel-Arten, Malven, Ausfall-Leguminosen, Erdrauch, Hundskerbel, Hellerkraut, Ampfer, Kompasslattich, Vergissmeinnicht

Ab BBCH 12 – 19 der Kultur

LaDiva
0,25 l/ha

Strategie bei Problemunkräutern und mehreren Unkrautwellen

Bei verzetteltem Auflauf von Kornblume, Klettenlabkraut und Hundskerbel und/oder bei Problemunkräutern wie Wegrauke, Stiefmütterchen, Vogelmiere, Krummhals, Ochsenzunge, Kreuzkraut

Ab BBCH 12 – 14

min. 2 Wochen

BBCH 16 – 18

LaDiva
0,25 l/ha

Belkar
0,25 l/ha



Empfehlungen zum Einsatz im Herbst

- Mischungen mit Graminiziden (Flua^{®1} Power, Fusilade^{®1} Max, Clethodim-haltige Produkte, Focus^{®1}-Activ und Panarex^{®1}) sind möglich.
- Keine Mischung mit Agil^{®1} S.
- Keine Mischung mit Quizalofop-haltigen Produkten außer Panarex^{®1}.
- Mischungen mit Fungiziden (Tebuconazole, Architect^{®1}) sind möglich. Keine Tankmischung und Spritzfolge mit Metconazol-haltigen Fungiziden.
- Mischungen mit Bodenherbiziden ab BBCH 12 sind möglich.
- Zeitlicher Abstand zu nicht empfohlenen Mischpartnern: 1 Woche
- Zeitlicher Abstand zur zweiten Behandlung mit Belkar: 2 Wochen
- Keine Mehrfachmischung mit Graminiziden und Fungiziden.
- Keine Mischung mit AHL.



Pflanzenschutzmittel vorsichtig verwenden.
Vor Verwendung stets Etikett und Produktinformation lesen.
Warnhinweise und -symbole beachten.

Corteva Agriscience Germany GmbH
Riedenburger Str. 7 | 81677 München

LaDiva[®]
Arylex™ active
HERBIZID

**Die kraftvolle
Innovation für Raps
im Nachauflauf**

NEU.
BESSER.
LADIVA.

LaDiva®

Arylex™ active

HERBIZID

LaDiva

LaDiva ist ein neues systemisches Nachauflaferbizid für den Einsatz im Herbst. LaDiva kombiniert drei bewährte Auxin-Wirkstoffe von Corteva – Arylex active, Aminopyralid und Picloram. LaDiva zeigt mit einer Aufwandmenge von nur 0,25 l/ha eine bessere und breitere Wirkung im Vergleich zu anderen Voraufraufherbiziden.

Arylex active (Halauxifen-methyl)

10 g/l

Picloram

48 g/l

Aminopyralid

32 g/l



LaDiva bekämpft effektiv über 30 wichtige Unkräuter in Raps, einschließlich ALS-resistenter Biotypen mit nur 22,5 Gramm Wirkstoff je Hektar. Mit LaDiva kann die Unkrautkontrolle gezielt vom Voraufbau in den Nachauflauf verlagert werden. So kann die Entwicklung der Bestände und deren Verunkrautung abgewartet und anhand dieser die Unkrautbekämpfung angepasst werden. Die hohe Wirksamkeit auch auf größere Unkräuter und die geringen Anforderungen an die Witterungsbedingungen (Temperatur, Bodenfeuchte) erlauben die Anwendung in einem breiten Anwendungsfenster.

Rapsentwicklung im Vergleich:

Voraufbau-Herbizidanwendung zu LaDiva



Produktprofil

Kulturen:

Winterraps

Aufwandmenge:

0,25 l/ha

Termin:

BBCH 12 bis 19 der Kultur

Wirkstoff (Gruppe):

10 g/l Arylex active (Halauxifen-methyl) (4)

48 g/l Picloram (4)

32 g/l Aminopyralid (4)

Formulierung:

Emulsionskonzentration (EC)

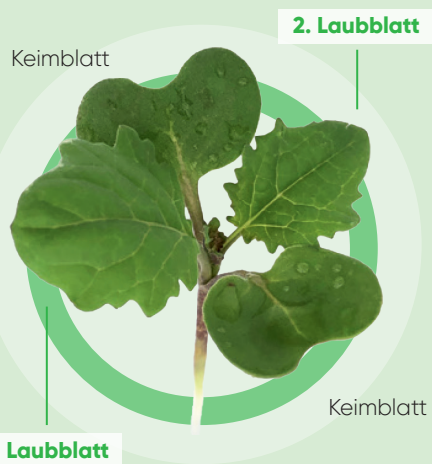
Abstandsauflagen:

NW 470, NW 642-1, NT 108-1, NT 140,

NG 371.1055, NG 373.1055

Verkaufsgebilde:

11, 5 l



Der Einsatz sollte erfolgen, wenn die ertragsbildenden Rapspflanzen mindestens BBCH 12 erreicht haben.

Vorteile der NeoEC Formulierung

- Bietet die beste Wirksamkeit bei bester Kulturschonung
- Enthält keine Erdöl-basierten Bestandteile, sondern setzt auf Rapsmethylester als Basis
- Benetzt die Unkräuter sehr effektiv und ermöglicht eine schnelle Wirkstoffaufnahme und Wirksamkeit
- Hat einen geringeren Eigengeruch
- Hat ein hervorragendes toxikologisches Profil

LaDiva vereint Boden- und Blattwirkung. Um eine gute Blattwirkung zu gewährleisten, ist eine ausreichende Blattbenetzung entscheidend. Die NeoEC Formulierung von LaDiva hat den Vorteil auch schwierige Blattoberflächen hervorragend zu benetzen.

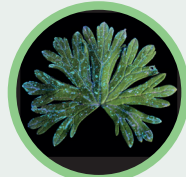
Herbizid – Nicht für Blattwirkung optimiert



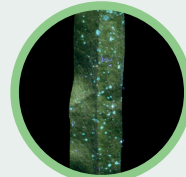
Wegrauke



Klatschmohn



Storachschnabel



Kornblume

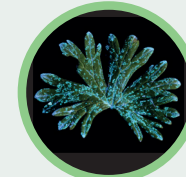
LaDiva – Optimiert für Blattwirkung



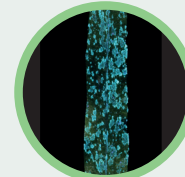
Wegrauke



Klatschmohn



Storachschnabel



Kornblume

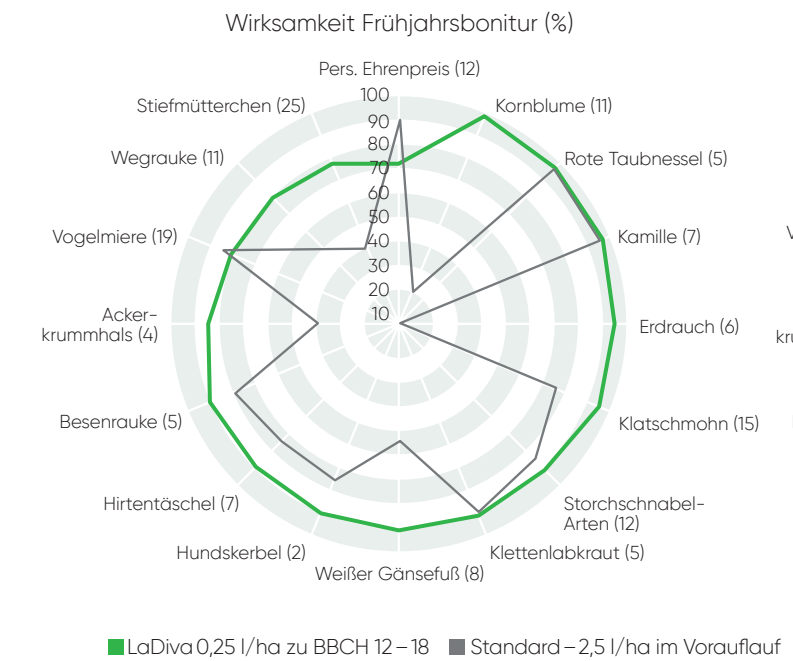
LaDiva Vorteile

- **Breite Wirkung mit exzellenter Kontrolle von Problemunkräutern** wie z. B. Storachschnabel-Arten, Kamille, Hundskerbel, Klatschmohn u. a.
- **Reduziert den Unkrautdruck** schnell und sicher
- **Einfach und flexibel in der Anwendung** durch ein weites Anwendungsfenster
- **Spart Spritzapplikationen im Nachauflauf** durch die gute Kombinierbarkeit mit anderen Maßnahmen
- **LaDiva besitzt auch eine Bodenwirksamkeit** und kontrolliert auch später im Herbst auflaufende Unkräuter

- **Geringere Kosten und geringeres Anbaurisiko** nach eventuellem vorzeitigem Umbruch, da die Entwicklung des Rapses erst abgewartet werden kann
- LaDiva ist **in allen Winterraps-Sorten hochverträglich**
- **Hervorragendes Resistenzmanagement:** kein Einsatz von ALS-Hemmern (nur HRAC-Klasse 4)

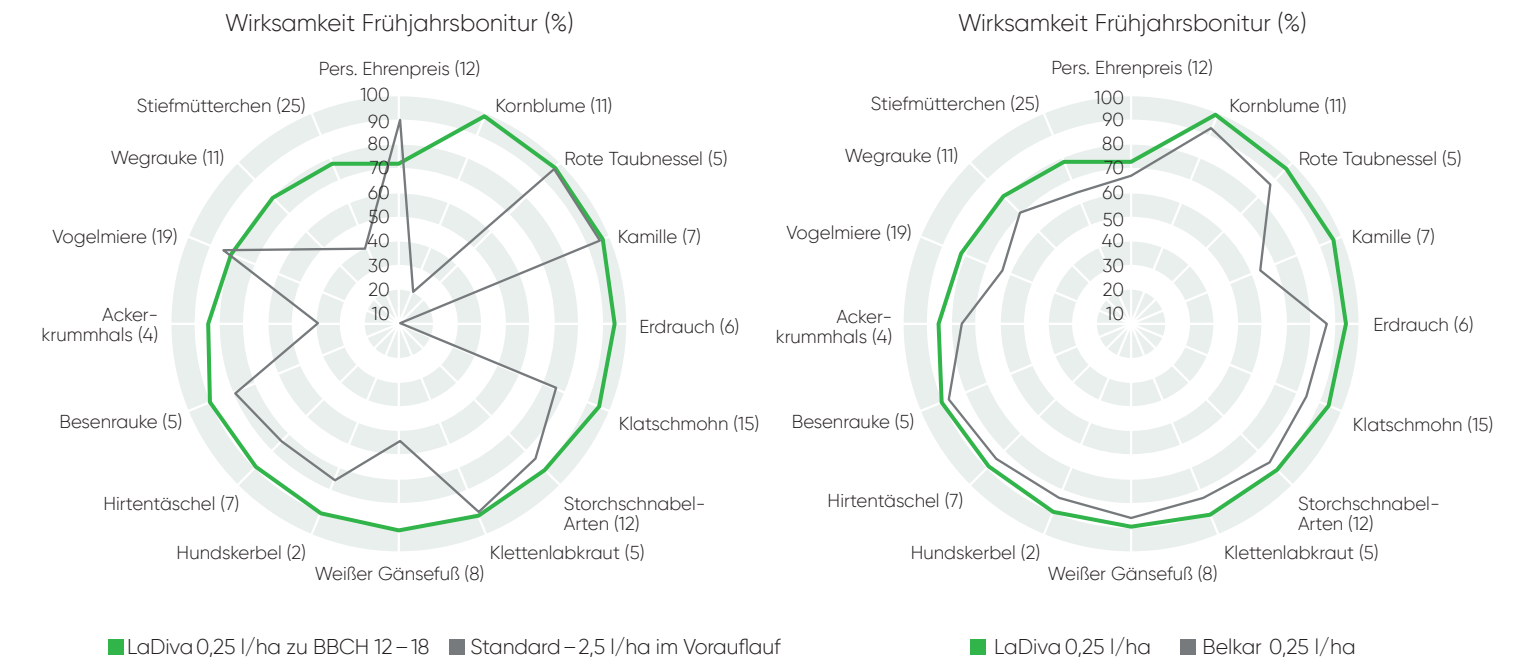
Ergebnisse

Wirksamkeit gegen Standardunkräuter Interne Versuche: 2017 – 2020



Bei fast allen Unkräutern besitzt LaDiva eine höhere Wirkung als das Vergleichsprodukt.

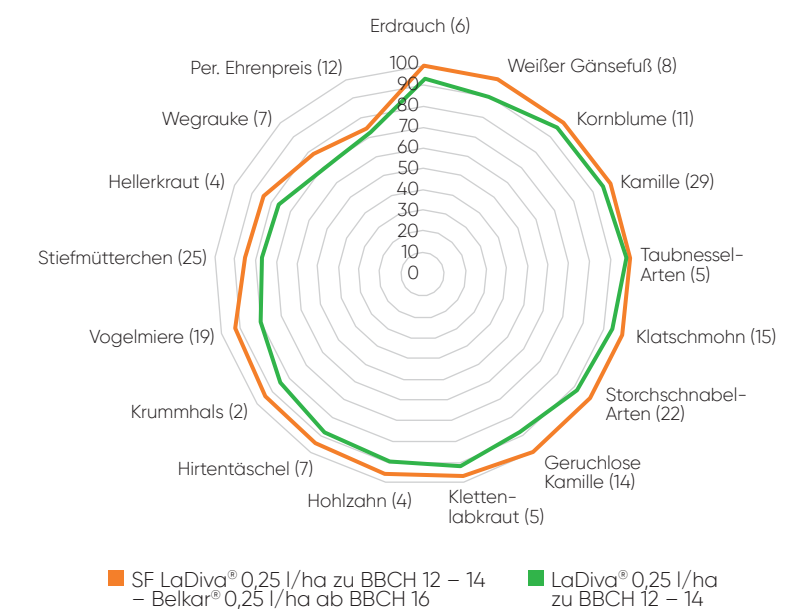
Höchste Wirksamkeit von LaDiva 0,25 l/ha im Vergleich zu Belkar 0,25 l/ha im Herbst



Im Vergleich zu Belkar zeigt LaDiva eine höhere Wirksamkeit insbesondere bei Problemunkräutern wie z. B. Kamille, Vogelmiere und Stiefmütterchen.

LaDiva - Belkar – höchst wirksame Spritzfolge

In der Spritzfolge LaDiva – Belkar lassen sich schwieriger bekämpfbare Unkräuter effektiv kontrollieren



Schneller Wirkungseintritt

